

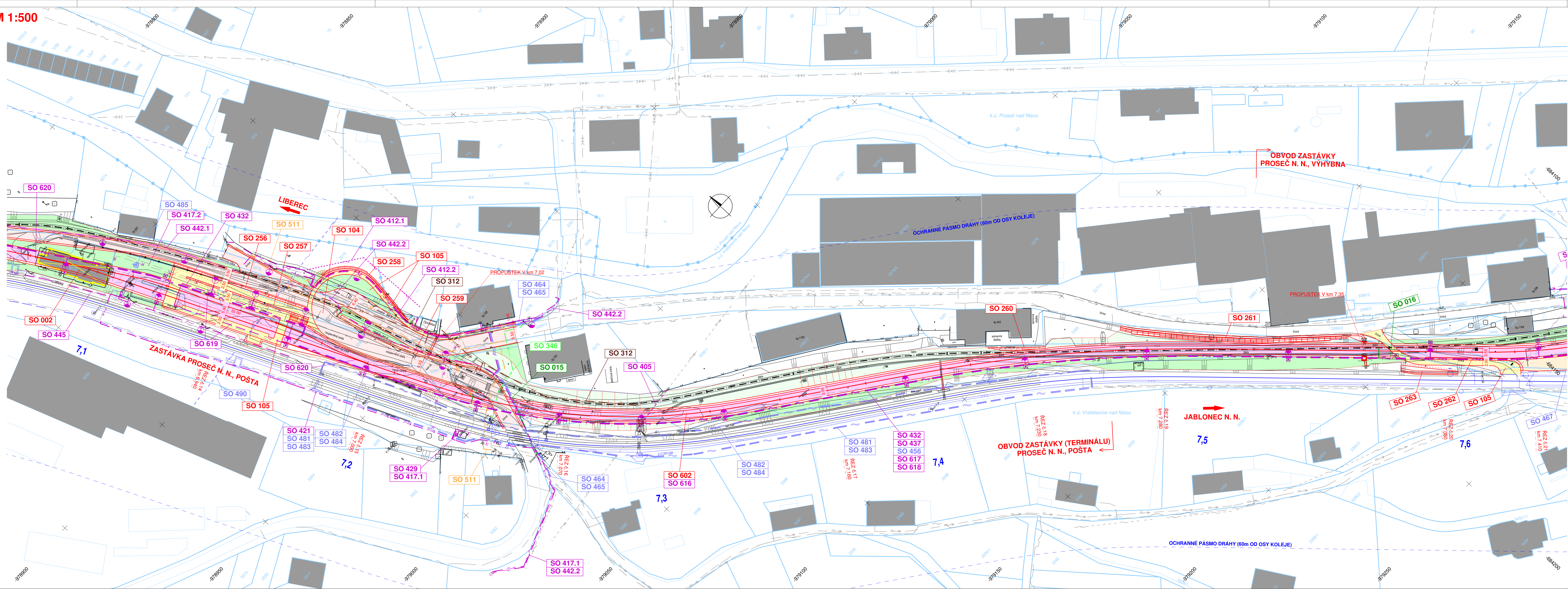
C.3.2 KOORDINAČNÍ SITUACE č. 2, M 1:500

SEZNAM SO:

- SO 002 Demolice č.p. 698
- SO 014 SSZ v km 6,61
- SO 015 SSZ v km 7,04
- SO 016 SSZ v km 7,36
- SO 017 SSZ v km 7,47
- SO 104 Úprava silnice III/2875
- SO 105 Úprava místních komunikací a chodníků
- SO 254 Protierozní zajištění svahu v km 6,63 - 6,72
- SO 255 Opěrná zeď v km 6,70 - 6,85
- SO 256 Opěrná zeď v km 6,92 - 6,97
- SO 257 Opěrná zeď v km 6,92 - 6,97
- SO 258 Opěrná zeď č.1 v km 7,00
- SO 259 Opěrná zeď č.2 v km 7,00
- SO 260 Armovaný svah v km 7,22 - 7,24
- SO 261 Opěrná zeď v km 7,27 - 7,35
- SO 262 Opěrná zeď v km 7,38 - 7,41
- SO 263 Protierozní zajištění svahu v km 7,37 - 7,41
- SO 264 Protierozní zajištění svahu v km 7,41 - 7,46
- SO 265 Opěrná zeď v km 7,49 - 7,70
- SO 266 Opěrná zeď v km 7,72 - 7,79
- SO 267 Opěrná zeď v km 7,50 - 7,53
- SO 268 Opěrná zeď v km 7,54 - 7,56
- SO 269 Opěrná zeď v km 7,64 - 7,70
- SO 270 Opěrná zeď v km 7,73 - 7,76
- SO 311 Odvodnění v km 6,61
- SO 312 Odvodnění v ulici Za Samotky km 7,48 - 7,79
- SO 313 Odvodnění v ulici U Samotky km 7,48 - 7,79
- SO 346 Přeložka vodovodu PVC 90 v km 7,02
- SO 347 Přeložky vodovodu PVC 110, PE 90 v km 7,44 - 7,77
- SO 405 Křížení venkovního vedení 22/35kV
- SO 412.1 Provizorní přeložka kabelového vedení NN 0,4 kV ČEZ v km 6,94 - 7,07
- SO 412.2 Definitivní přeložka kabelového vedení NN 0,4 kV ČEZ v km 6,94 - 7,06
- SO 413.1 Provizorní přeložka nadzemního vedení NN 0,4 kV ČEZ v km 7,41 - 7,90
- SO 413.2 Definitivní přeložka nadzemního vedení NN 0,4 kV ČEZ v km 7,41 - 7,90
- SO 417.1 Úpravy kabel. vedení NN 0,4 kV ČEZ pro OM SZDC v km 7,04
- SO 417.2 Úpravy kabel. vedení NN 0,4 kV ČEZ - demolice ZST Proseč
- SO 420 Úpravy nadzem. vedení NN 0,4 kV ČEZ - demolice čp.423
- SO 421 Přeložka kabel. vedení NN 0,4 kV SZDC v km 7,10 - 7,28
- SO 422 Přeložka kabel. vedení NN 0,4 kV MVE Sevětk v km 7,46
- SO 426 Nové odborné místo DPMLJ z hladiny NN DS ČEZ Distribuce v km 7,48
- SO 429 Nové odborné místo SZDC z hladiny NN DS ČEZ Distribuce v km 7,04
- SO 432 Osvětlení TT a zastávek MHD v km 6,50 - 7,87
- SO 437 Silové napojení fadící SSZ v km 6,50 - 7,87
- SO 442.1 VO místní komunikace v km TT 6,50 - 6,95
- SO 442.2 VO v křižovatce U Samotky X Za Trati km 6,95 - 7,10
- SO 445 Přeložka OK DPMLJ v km 6,50 - 7,87
- SO 456 Přeložka HDPE s OK CETIN v km 7,03
- SO 465 Ochránění PVSEK CETIN v km 7,03
- SO 466 Přeložka PVSEK CETIN v km 7,41 - 7,53
- SO 467 Přeložka NVSEK CETIN v km 7,42
- SO 481 Provizorní přeložka DOK+TK SZDC Liberec-Tanvald v km 7,18 - 7,46
- SO 482 Definitivní přeložka DOK+TK SZDC Liberec-Tanvald v km 7,18 - 7,46
- SO 483 Provizorní přeložka DK SZDC Liberec-Harrachov v km 6,91 - 7,46
- SO 484 Definitivní přeložka DK SZDC Liberec-Harrachov v km 7,18 - 7,46
- SO 485 Přeložka stožaru SZDC v km 7,11
- SO 490 Přeložka nadzemního sdělovacího vedení km 6,94
- SO 511 Přeložka STL plynovodu v km 7,04 - 7,05
- SO 512 Přeložka STL plynovodu v km 7,47 - 7,78
- SO 602 Rekonstrukce TT
- SO 616 Definitivní trolejové vedení
- SO 617 Trakční kabely
- SO 618 Zabezpečovací zařízení
- SO 619 Vyhřívání nástupiště
- SO 620 Ohřev výhybek
- SO 702 Oplocení
- SO 802.1 Vegetační úpravy MO Vratislavce

POZNÁMKA:

- STAVEBNÍ OBJEKTY OZNAČENÉ \* PODLEHÁJÍ ÚZEMNÍMU ŘÍZENÍ
- SEDOU BARVOU JE VYZNAČEN SEZNAM SOUVISEJÍCÍCH STAVEBNÍCH OBJEKTŮ (PROJEKTOVOU DOKUMENTACI, INŽENÝRSKOU ČINNOST PRO ÚZEMNÍ ŘÍZENÍ A REALIZACI ZAJIŠŤUJE SPRÁVCE)



LEGENDA:

PLOCHY:

- TĚLESO TRAMVAJOVÉ TRATĚ
- VOZOVKA - ASFALTOVÝ KRYT
- VOZOVKA - DLAŽBA
- CHODNÍKY
- VJEZDY
- SVAHY NÁSYPU
- SVAHY VÝKOPU
- VEGETAČNÍ ÚPRAVY

STÁVAJÍCÍ IS - INFORMATIVNÍ ZÁKRES:

- VODOVOD
- KANALIZACE
- PODZEMNÍ VEDENÍ VN
- PODZEMNÍ VEDENÍ NN
- PODZEMNÍ VEDENÍ NN - VO
- NADZEMNÍ VEDENÍ VN
- NADZEMNÍ VEDENÍ NN
- NADZEMNÍ VEDENÍ NN - VO
- PODZEMNÍ SDĚLOVACÍ VEDENÍ
- NADZEMNÍ SDĚLOVACÍ VEDENÍ
- PLYNOVOD - VTL
- PLYNOVOD - STL
- PLYNOVOD - NTL
- PAROVOD

NAVŘZENÉ IS:

- VODOVOD
- KANALIZAČNÍ STOKA
- DEŠŤOVÁ KANALIZACE
- TRATIVOD
- PODZEMNÍ VEDENÍ VN
- PODZEMNÍ VEDENÍ NN
- PODZEMNÍ VEDENÍ NN - VO
- NADZEMNÍ VEDENÍ NN
- NADZEMNÍ VEDENÍ NN - VO
- PODZEMNÍ SDĚLOVACÍ VEDENÍ
- PLYNOVOD - NTL

KATASTR NEOMITOSTÍ:


- HRANICE KÚ
- HRANICE PARCEL
- SLUČKOVÉ ČÁRY

Výškový systém: Bpv  
Souřadnicový systém: S-JTSK

C.3 Koordinační situace

Objednatel:  
**DOPRAVNÍ PODNIK MĚST  
LIBERCE A JABLONCE NAD NISOU, a.s.**  
Mrštíkova 3  
461 71 Liberec III

Zhotovitel:  
**Valbek, spol. s r.o.**  
Vaňurova 505/17  
460 02 Liberec 3  
HJP:  
ING. J. HEJRAL

	Vypracoval	P. DVORSKY	Zak. číslo	15-LI31-026
	Zodp. projektant	ING. T. LŽIČAR	Datum	02/2017
	Tech. kontrola	ING. J. HEJRAL	Stupeň	DŮR
Akce	REKONSTRUKCE ČTYŘ ÚSEKŮ TRAMVAJOVÉ TRATI LIBEREC – JABLONEC N. N. ÚSEK PROSEČ N. N., ŠKOLA – PROSEČ N. N., VÝHYBNA			Počet formátů 14 x A4
Zhotovitel: Valbek, spol. s r. o. Vaňurova 505/17 460 02 Liberec 3	Příloha	KOORDINAČNÍ SITUACE č. 2	Měřítko	1 : 500
			Č. přílohy	Paré
			<b>C.3.2</b>	